

LANDKREIS SCHWEINFURT

Standort mit Zukunft



DER CHANCENKREIS
SCHWEINFURT
in bester Lage



**Kosten-
günstiger
Wirtschafts-
standort
in Bayern**



mainfranken



\ die chancen-region \

**In zentraler Lage
mitten in Europa**

Feinkost von KÜHNE



Damit Sie sich gleich ein Bild

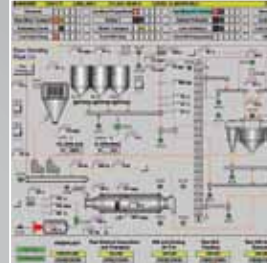
FIS Informationssysteme und Consulting GmbH



Hochwertige Sensortechnik von InnoSenT



Automatisierungslösungen von TRIPS



machen können,

warum der

Landkreis Schweinfurt als Wirtschaftsraum

Energie vom KKW Grafenrheinfeld



Tee von MESSMER



so attraktiv ist, zeigen wir, was wir zu bieten

haben.

Fahrräder von WINORA



Frucht-Konzentrate von MAINFRUCHT



Vor allem eine

vorzügliche Lage, die nicht nur Liebhaber

Hochwertige Kunststofffenster



Eiskonfekt von EICHETTI



des Frankenweins

Wein aus FRANKEN



begeistert.



In bester Lage

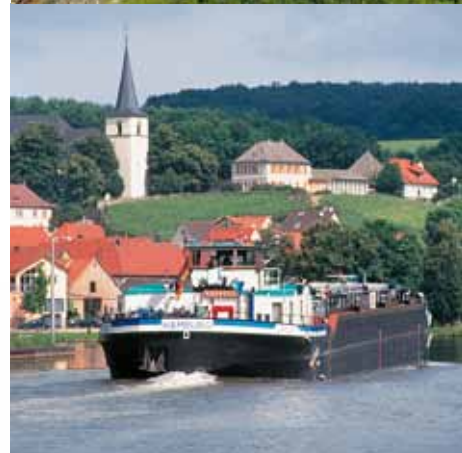
Sie liegen richtig, wenn Sie sich für den Landkreis Schweinfurt als Standort Ihres Unternehmens entscheiden, weil die ausgezeichnete Lage mit besten Verkehrsanbindungen entscheidende Vorteile bietet: Autobahnen verbinden mit den Wirtschaftsräumen Frankfurt, Nürnberg/Erlangen, Stuttgart, Kassel, Berlin, Dresden und Leipzig.

Ein leistungsfähiges Schienennetz mit Direktanschluss an den Eisenbahnknotenpunkt Würzburg (ICE- und Cargostation) lässt Entfernungen weiter schrumpfen, da die Neu- und Ausbaustrecken Würzburg - Hannover und Würzburg - Nürnberg - München die Fahrzeiten deutlich verkürzen.

Der „Main-Donau-Kanal“ erhöht die Standortqualität zusätzlich. Damit

besteht zwischen Nordsee und Schwarzem Meer eine direkte Verbindung für den kostengünstigen Transport von Massengütern.

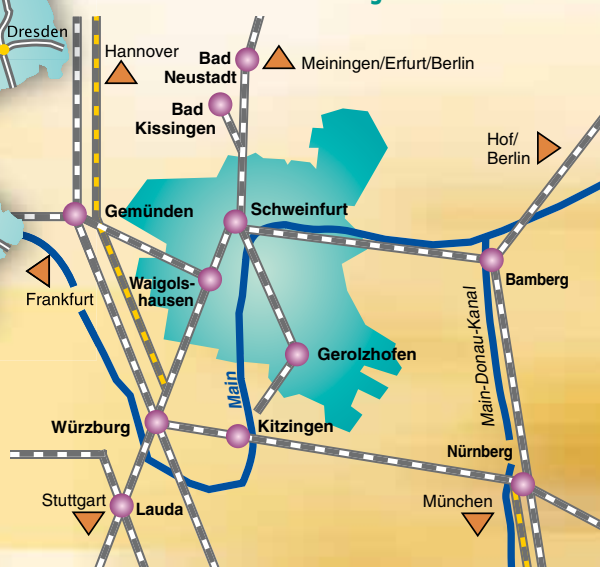
Die internationalen Flughäfen Frankfurt, Nürnberg und Erfurt sind auf Schiene und Straße schnell zu erreichen. Der Verkehrslandeplatz in Haßfurt steht für den Geschäfts- und Werkreiseverkehr zur Verfügung. Überregionale Entwicklungsachsen verbinden Verdichtungsräume mit dem ländlichen Raum und stärken nachhaltig Lebens- und Arbeitsbedingungen.



Verkehrsanbindung: Autobahn



Verkehrsanbindung: Schiene und Wasser





Leben

Im Mittelpunkt der Mensch

Immer und überall im Landkreis Schweinfurt steht der Mensch im Mittelpunkt. Das wissen die Bewohner zu schätzen. Der Heimat und Tradition verbunden, zeichnen sie sich nicht nur durch Bodenständigkeit und Fleiß, sondern auch durch Aufgeschlossenheit gegenüber allem Neuen aus. Niedrige Lebenshaltungskosten ermöglichen einen hohen Lebensstandard wie er mitentscheidend für die Zufriedenheit der Bürger ist.

Arbeit ist nicht alles im Leben

Der Landkreis Schweinfurt bietet vielfältige Möglichkeiten der aktiven

Freizeitgestaltung in einer herrlichen Landschaft, deren Stellenwert als Erholungsgebiet auch dem Tourismus Impulse gibt. Ausgeprägt ist auch die Kulturlandschaft in Stadt und Land mit vielen Sehenswürdigkeiten. Museen, Theater und Konzerte bieten Möglichkeiten für ideale Rahmenprogramme, die oft mitentscheidend für Anbahnung oder Ausbau von Geschäftsbeziehungen sind.

Fürs Leben lernen

Das Netz der allgemein- und berufsbildenden Schulen ist eng geknüpft und bietet ein begabungs- und bedarfspezifisches Schul- und Ausbildungssystem, das allen Anforderungen entspricht.

Die Universitäten Würzburg und Bamberg, die Fachhochschule Würzburg - Schweinfurt und Berufsbildungszentren ergänzen das Bildungs- und Ausbildungssystem perfekt.



Lehren und Lernen



Freizeit und Erholung





und Arbeiten

mainfranken 

\ die chancen-region \

Gesundheit!

Ganz klar, dass auch die Gesundheitsversorgung allen Anforderungen gerecht wird. Moderne Krankenhäuser in Stadt und Landkreis Schweinfurt vervollkommen ein dichtes ärztliches Versorgungsnetz.

Gäste willkommen

Gastfreundschaft wird im Landkreis Schweinfurt groß geschrieben. Fränkische Lebensart, Küche, Frankenwein und Bier sind Ausdruck ganz besonderer Lebensfreude und -qualität.

Chancen-Region in Europa

Ermutigt und unterstützt durch die gemeinsamen Aktivitäten der Land-

kreise und kreisfreien Städte in der „Chancen-Region Mainfranken“ konnten sich die Unternehmen im Landkreis Schweinfurt für die Zukunft ein hohes Entwicklungspotenzial schaffen.

Förderung vermitteln

Wirtschaftsförderung heißt hier: Bestandspflege durch direkten Kontakt zur Wirtschaft. Fördermittel aus Programmen des Freistaates Bayern, des Bundes und der EU stehen im Landkreis Schweinfurt zur Verfügung.



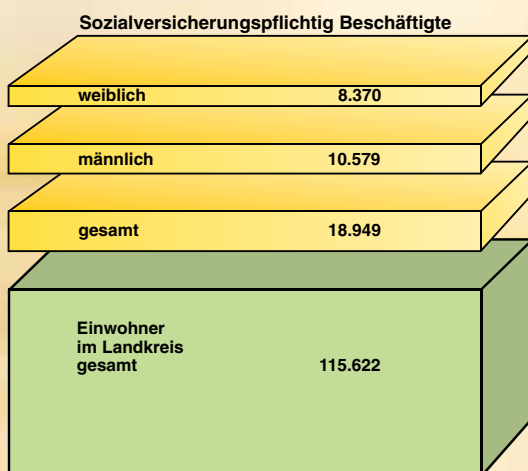
Wissen „poolen“

Für den Technologietransfer ist das GRIBS, das Gründer-Innovations- und Beratungszentrum Schweinfurt, die erste Adresse. Der Landkreis Schweinfurt bietet in der Chancen-Region Mainfranken beste Entwicklungschancen.

Kostenpunkte

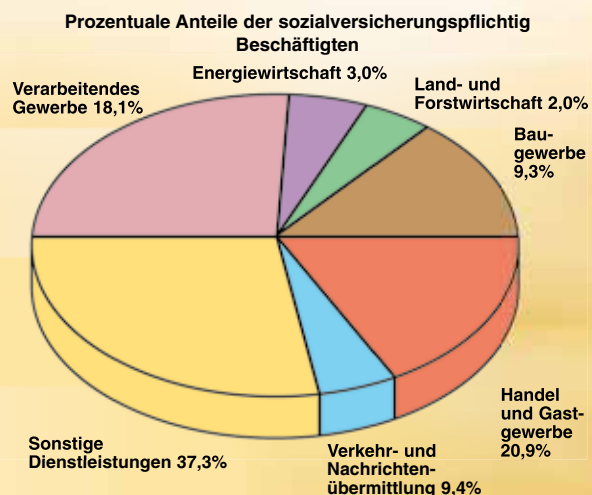
Lebensqualität und Lebensstandard der Arbeitnehmer halten jeden Vergleich aus. Dennoch liegen die Lohnkosten unter dem Durchschnitt, was durch noch günstigere Lebenshaltungskosten ermöglicht wird.

Arbeitsplätze im Landkreis Schweinfurt



Stand 30.6.2006

Wirtschaftsbereiche im Landkreis Schweinfurt



Stand 30.6.2006



Entwicklungspotential „Gewerbeflächen“

Wenn Sie auf dem Standpunkt stehen, dass für die Wahl eines Standortes dessen Lage und Infrastruktur, die Produktivität der Arbeitnehmer und ihre Mobilität – ebenso wie die Lebensqualität eines Erholungs- und Freizeitgebietes mitentscheidende

Faktoren sind, dann sollten Sie sich für einen der Standorte im Landkreis Schweinfurt entscheiden. Ein umfangreiches Angebot attraktiver, voll erschlossener Gewerbegebiete lässt Sie immer eine gute Wahl treffen.





Lieber Leser,

in dieser Broschüre können nur einige Vorteile aufgezeigt werden, weshalb der Landkreis Schweinfurt als Unternehmensstandort interessant ist.

Für die im Landkreis ansässigen Firmen werden im Hinblick auf die wichtigsten Lebensfunktionen ideale Bedingungen geboten, und dies in zentraler Lage im Herzen Deutschlands, am Knotenpunkt wichtiger europäischer Verkehrswege.

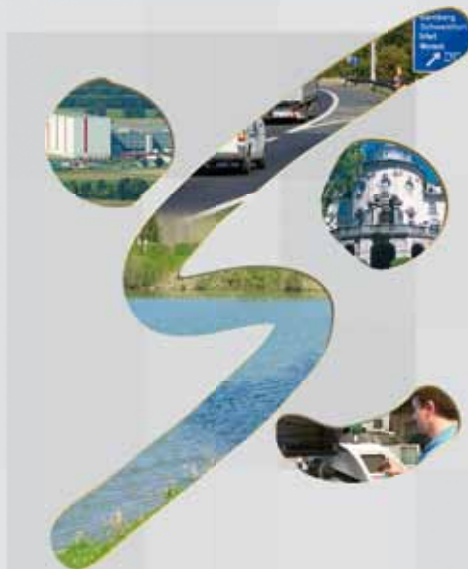
Gerne informieren wir Sie selbstverständlich ausführlich und eingehend auch im persönlichen Gespräch. Landkreis und Gemeindeverwaltungen sichern zu, in Kooperation mit staatlichen Ämtern und Behörden, individuelle Lösungen herbeizuführen, um die besten Voraussetzungen auch für Ihre unternehmerische Zukunft im Landkreis Schweinfurt zu schaffen.

Mit freundlichen Grüßen

Harald Leitherer
Landrat

Raum für Partnerschaft

Ob bei der konkreten Standortberatung oder der Vermittlung von Kooperationspartnern: In der Wirtschaftsförderung im Landkreis Schweinfurt dreht sich alles um die Interessen der Unternehmen: Unbürokratisch, schnell und professionell.



Landkreis Schweinfurt

Wirtschaftsförderung
Herr Walter Roth
Schrammstraße 1
97421 Schweinfurt
Telefon: 09721/55 636
Telefax: 09721/55 687
E-Mail: walter.roth@lrasw.de

www.landkreis-schweinfurt.de/wirtschaft/